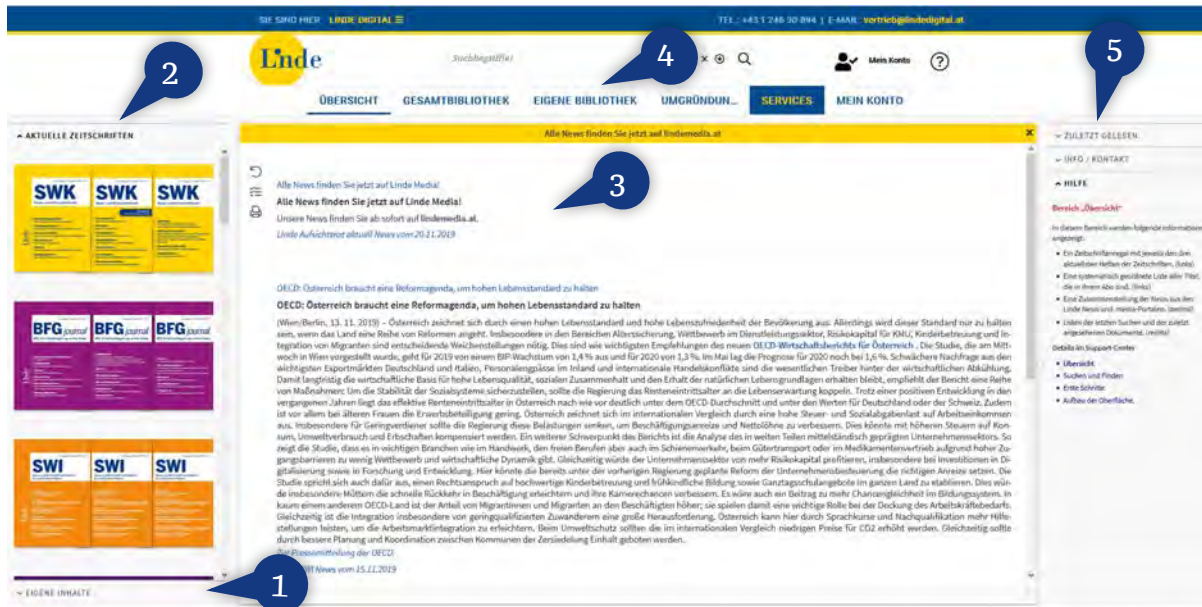


Linde

Steuern. Wirtschaft. Recht.
Ihr digitales Portal
Einfach am Punkt.



Übersicht



1. Eigene Inhalte

Im Inhaltsbereich werden Ihre abonnierten Publikationen, nach Themengebieten kategorisiert, angezeigt.

2. Zeitschriften

Unter „Aktuelle Zeitschriften“ finden Sie eine Übersicht aller Linde Digital Zeitschriften. Es werden jeweils die letzten drei Ausgaben gezeigt. Auf abonnierte Zeitschriften können Sie direkt zugreifen.

3. Nachrichten

Die Linde Digital-Redaktion informiert Sie über tagesaktuelle Neuigkeiten aus den Bereichen Steuern, Wirtschaft und Recht.

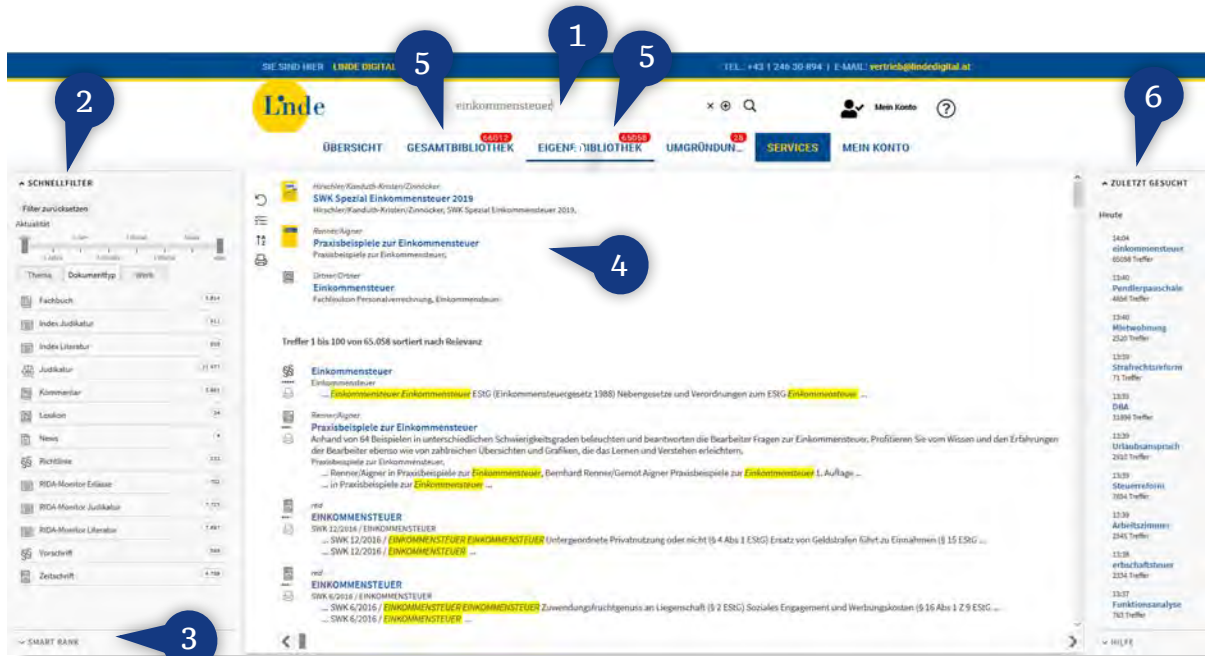
4. Navigationsreiter

Mit Hilfe der 5 Navigationsreiter wechseln Sie zwischen „Übersicht“, „Gesamtbibliothek“, „Eigene Bibliothek“, „Publikation“ und „Mein Konto“.

5. Zuletzt gelesen

In dieser Liste werden Ihnen die letzten 20 Dokumente gezeigt, die Sie gelesen haben.

Suchen und Finden



1. Suchzeile

Hier geben Sie die gewünschten Begriffe ein. Leerzeichen entsprechen einer UND-Verknüpfung, Mehrzahl und Flexionsformen werden automatisch mitgesucht.

2. Schnellfilter

Mit den Filtern Aktualität, Dokumenttyp und Werk können Sie die Trefferliste in Ihrer „Eigene Bibliothek“ einschränken. Eine Kombination dieser Filter ist möglich.

3. Smart Rank

Siehe nächste Seite.

4. Trefferliste

Hier können Sie die Trefferliste Ihrer „Eigene Bibliothek“ bearbeiten und z.B. die Trefferumgebung und den Teaser einblenden. Die Liste kann nach Relevanz oder Datum sortiert werden. Mit den Pfeilen am Fußende können Sie vor- und zurückblättern.

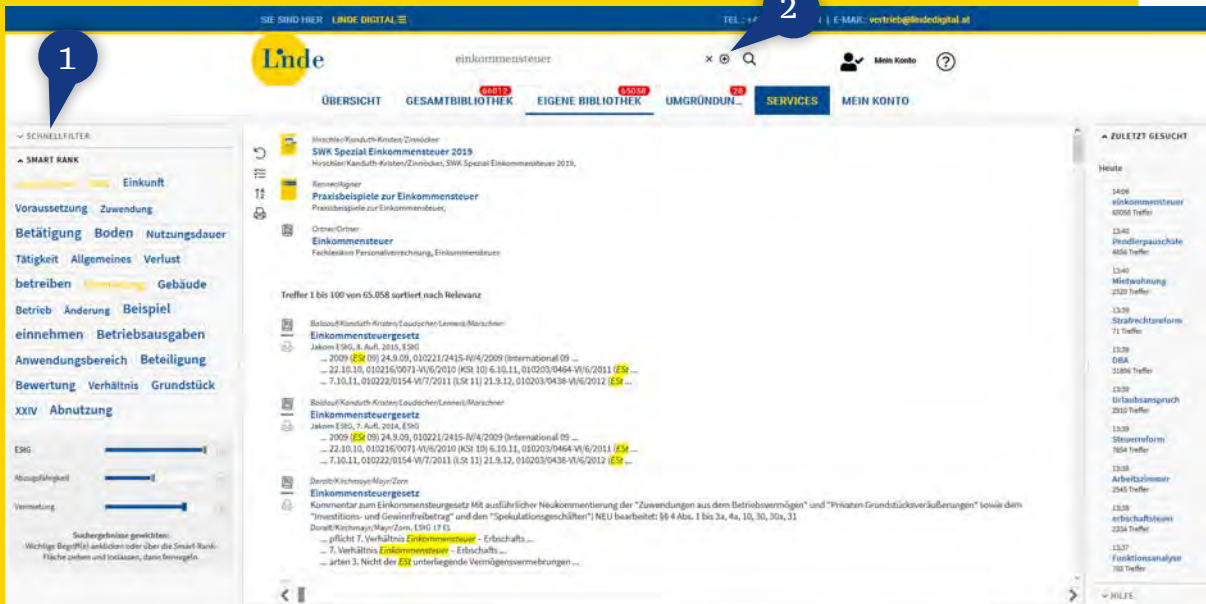
5. Eigene Bibliothek und Gesamtbibliothek

In der „Eigene Bibliothek“ werden Ihre abonnierten Publikationen durchsucht. Die „Gesamtbibliothek“ zeigt Treffer aus allen verfügbaren Werken in Linde Digital.

6. Zuletzt gesucht

In dieser Liste werden Ihnen die letzten 20 Dokumente gezeigt, die Sie gesucht haben.

Smart Rank, Archiv und Wissenschaft



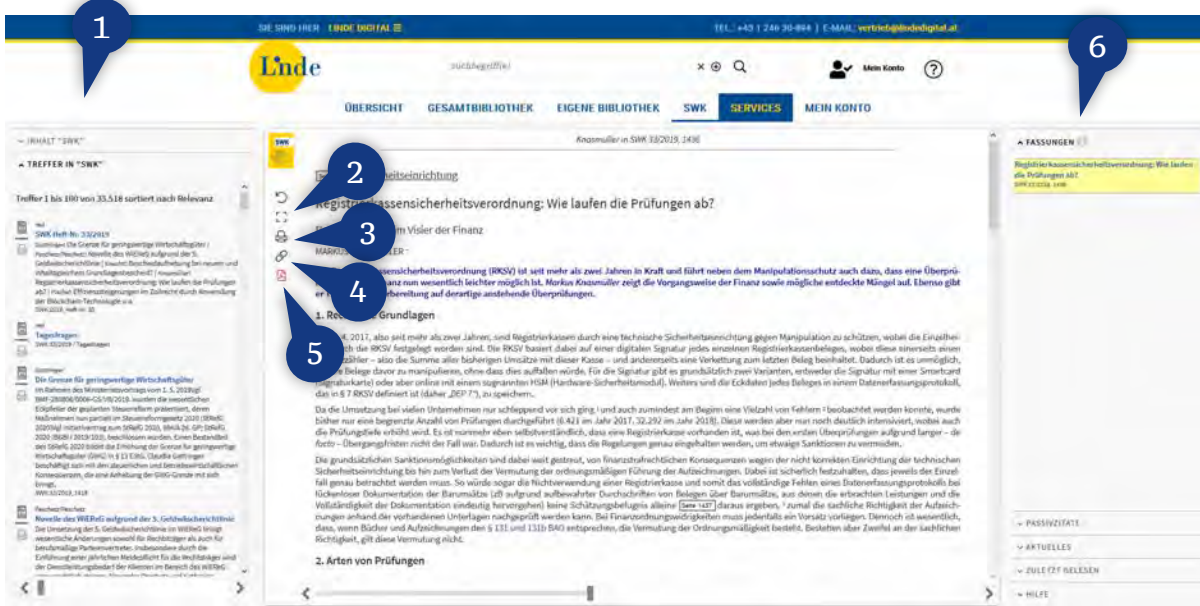
1. Smart Rank

Die innovative Suchfunktion mit relevanten Keywords. Zur Verfeinerung des Suchergebnisses können einzelne Keywords ausgewählt und durch Anpassung der Wichtigkeit verfeinert werden.

2. Archiv und Wissenschaft

Werke aus Archiv und Wissenschaft sind für eine bessere Übersicht in den Suchergebnissen standardmäßig ausgeblendet. Klicken Sie auf das Plus-Symbol rechts in der Suchzeile, um auch in den Kategorien „Archiv“ und „Wissenschaft“ zu suchen.

Lesen und Weiterverarbeiten



1. Inhaltsverzeichnis

In der linken Spalte wird das Inhaltsverzeichnis der geöffneten Publikation angezeigt.

2. Vollbild

Hier wird der Text auf dem ganzen Bildschirm angezeigt.

3. Drucken

Mit diesem Icon können Sie das geöffnete Dokument drucken. Außerdem haben Sie die Möglichkeit, mehrere Dokumente zum Drucken zu markieren und später gesammelt zu drucken.

4. Weiterbearbeitung

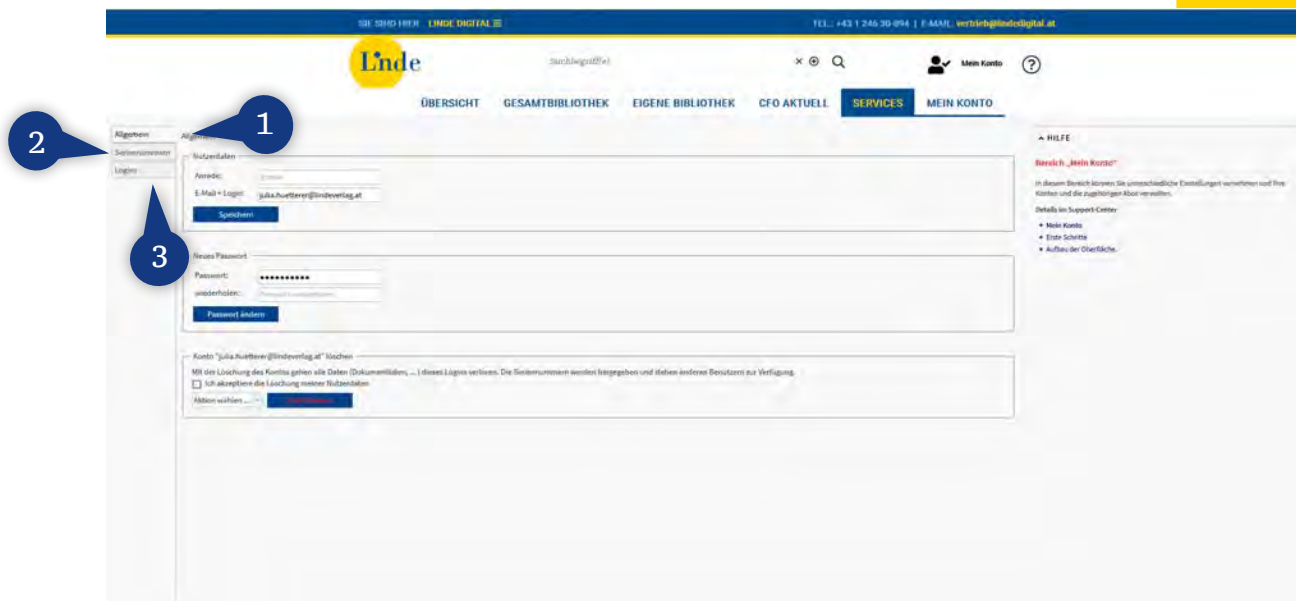
Dieses Icon ermöglicht es Ihnen, das Dokument in einem eigenen Reiter zu öffnen, den Link zur Publikation (Permalink) per E-Mail zu versenden, zu kopieren oder zu speichern.

5. PDF-Icon

Mit dem PDF-Icon können Sie das Original-PDF des Zeitungsbeitrages öffnen. Diese Version des Beitrages kann gespeichert, verschickt oder ausgedruckt werden.

6. Passivzitate

Hier sehen Sie, in welchen Publikationen das geöffnete Dokument zitiert wird. Zur rascheren Orientierung erfolgt eine Kategorisierung nach Dokumenttyp.



1. Allgemein

Sie können hier Ihre E-Mail-Adresse und Ihr Passwort ändern sowie das Konto löschen.

2. Seriennummern

Hier können Sie neue Seriennummern eingeben oder verwendete Seriennummern für bis zu drei Benutzer freigeben.

3. Logins

In diesem Bereich können Sie mehrere Logins zusammenfassen oder trennen. Mit dem Zusammenlegen von Konten können Sie auf alle Produkte mit einem Login zugreifen.

Alle Linde Digital-Module 14 Tage gratis und unverbindlich testen:
lindeverlag.at/gratistest

Haben Sie noch Fragen zu unseren Linde Digital-Angeboten?
Wir helfen Ihnen gerne!



service@lindedigital.at



+43 1 24 630-894



lindeverlag.at/lindedigital